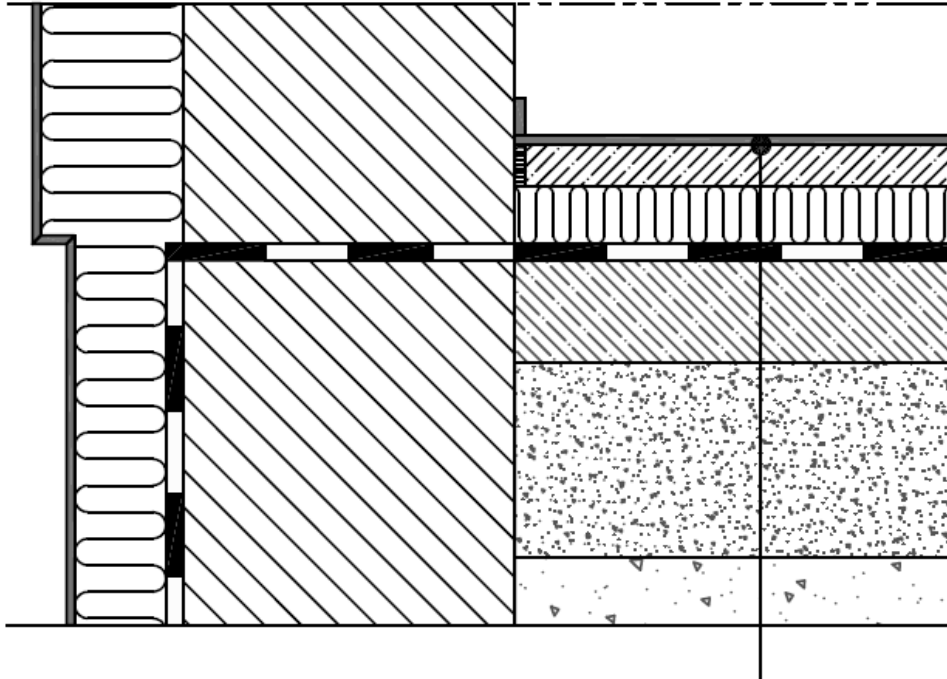


Izolace podlahy



Keramická deska
Betonový potěr
Pěna Crossin Hard 40
Hydroizolace
Chudý beton
Pískový podklad

CROSSIN HARD 40		
Součinitel tepelné vodivosti	$d_N < 80\text{mm}$	$\lambda_D = 0,026 \text{ W}/(\text{m}\cdot\text{K})$
	$80\text{mm} \leq d_N < 120\text{mm}$	$\lambda_D = 0,025 \text{ W}/(\text{m}\cdot\text{K})$
	$d_N \geq 120\text{mm}$	$\lambda_D = 0,024 \text{ W}/(\text{m}\cdot\text{K})$
Klasifikace podle reakce na oheň	E	
Odolnost proti působení vnějšího ohně	$W_p = 0,10 \text{ kg}/\text{m}^2$	
Krátkodobá nasákavost částečným ponořením	$\geq 38 \text{ kg} / \text{m}^2$	
Hustota jádra	CS(10\Y)250	
Tlakové namáhání při 10% relativní deformaci	$\mu \geq 60$	
Faktor difuzního odporu vodní pary	$d_N < 80\text{mm}$	
Součinitel prostupu tepla U a tepelný odpor R pro λ_D		
d [mm]	R [(m ² · K)/W]	U [W/(m ² · K)]
30	1,172	0,853
60	2,344	0,426
80	3,200	0,312
100	4,000	0,250
140	5,833	0,171
Technické parametry produktu jsou podrobně popsány v Technickém listu. Ilustrační průřez izolace stříkanou polyuretanovou pěnou společnosti PCC Prodex, Crossin Insulations		