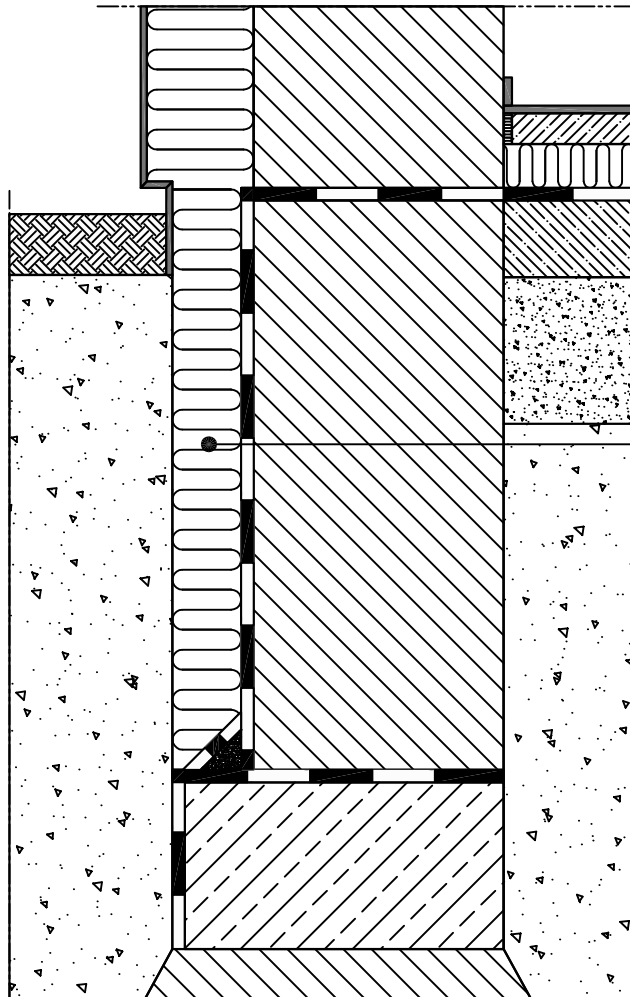


## IZOLACJA FUNDAMENTU



CROSSIN FLOOR Zamknięta komórka
Hydroizolacja
Fundament
Podsypka piaskowa pod ławę fundamentową

### CROSSIN FLOOR

Współczynnik przewodności cieplnej	$d_N < 40\text{mm}$	$\lambda_D = 0,029 \text{ [W/m}\cdot\text{K]}$
	$40\text{mm} \leq d_N < 60\text{mm}$	$\lambda_D = 0,028 \text{ [W/m}\cdot\text{K]}$
	$d_N \geq 60\text{mm}$	$\lambda_D = 0,027 \text{ [W/m}\cdot\text{K]}$
Klasyfikacja w zakresie reakcji na ogień		E
Krótkotrwała nasiąkliwość wodą przy częściowym zanurzeniu		$W_p \leq 0,11 \text{ kg/m}^2$
Gęstość rdzenia		$\geq 50 \text{ kg/m}^3$
Napężenie ściskające przy 10% odkształceniu względnym		$\sigma_{10} \text{ CS}(10\text{Y})400$
Współczynnik oporu dyfuzyjnego pary wodnej		$\mu = \text{MU } 165$
Współczynnik przenikalności cieplnej U i oporu cieplnego R dla $\lambda_D$		
d [mm]	R [(m <sup>2</sup> ·K)/W]	U [W/(m <sup>2</sup> ·K)]
30	1,03	0,967
50	1,79	0,560
80	2,96	0,338
100	3,70	0,270

\*Właściwości techniczne produktu szczegółowo opisane w Karcie technicznej. Przekrój poglądowy, dotyczący izolacji pianką poliuretanową firmy PCC Prodex typu CROSSIN INSULATIONS.