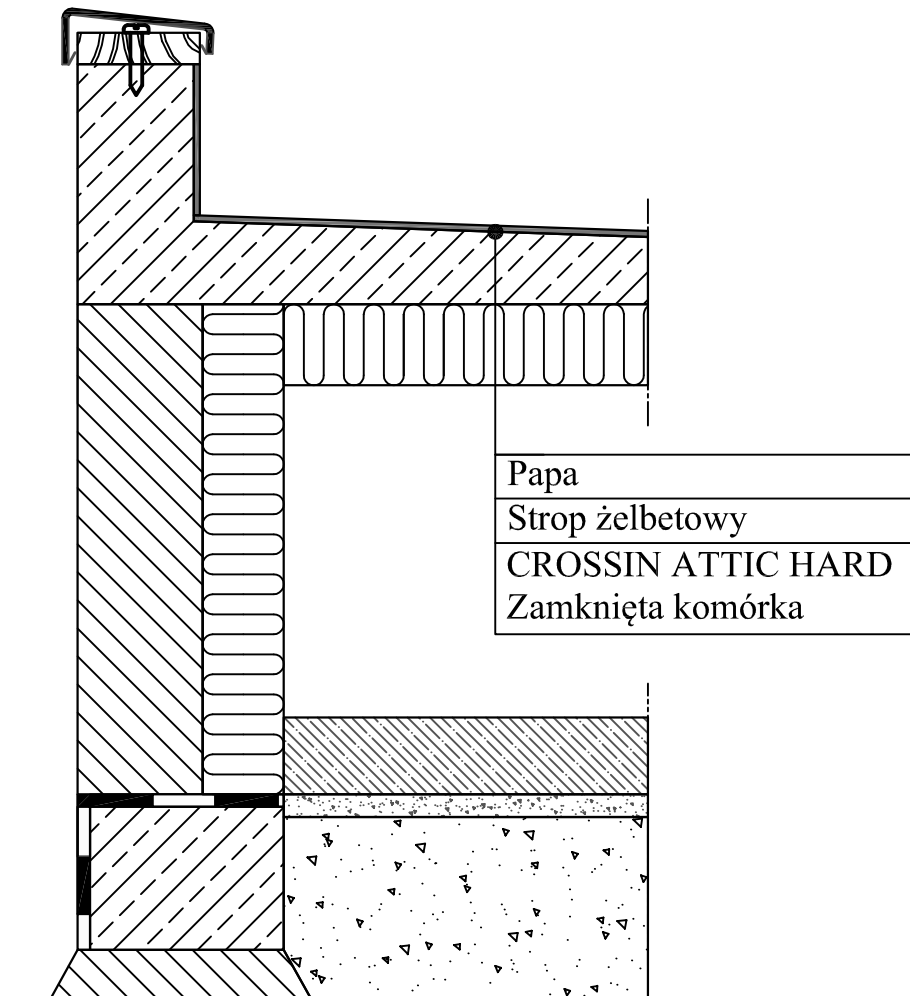


## IZOLACJA BUDYNKU GOSPODARCZEGO OD WEWNĄTRZ



### CROSSIN ATTIC HARD

Współczynnik przewodności cieplnej	$d_N < 40\text{mm}$	$\lambda_D = 0,027 \text{ [W/m}\cdot\text{K]}$
	$40\text{mm} \leq d_N < 60\text{mm}$	$\lambda_D = 0,025 \text{ [W/m}\cdot\text{K]}$
	$d_N \geq 60\text{mm}$	$\lambda_D = 0,024 \text{ [W/m}\cdot\text{K]}$
Klasyfikacja w zakresie reakcji na ogień		E
Krótkotrwała nasiąkliwość wodą przy częściowym zanurzeniu		$W_p \leq 0,11 \text{ kg/m}^2$
Gęstość rdzenia		$\geq 36 \text{ kg/m}^3$
Napężenie ściskające przy 10% odkształceniu względnym		$\sigma_{10} \text{ CS}(10\text{Y})200$
Współczynnik oporu dyfuzyjnego pary wodnej		$\mu = \text{MU } 35$
Współczynnik przenikalności cieplnej U i oporu cieplnego R dla $\lambda_D$		
d [mm]	R [(m <sup>2</sup> ·K)/W]	U [W/(m <sup>2</sup> ·K)]
30	1,11	0,900
60	2,50	0,400
80	3,33	0,300
100	4,17	0,240
140	5,83	0,171

\*Właściwości techniczne produktu szczegółowo opisane w Karcie technicznej. Przekrój poglądowy, dotyczący izolacji pianką poliuretanową firmy PCC Prodex typu CROSSIN INSULATIONS.